

1. Documents à fournir pour une première inscription 2024/2025

Le dossier complet, via l'accueil du JIS ou téléchargeable sur notre site internet

Le formulaire de préinscription, via l'accueil du JIS ou **votre espace famille JIS**

Avant le : **Le vendredi 24 janvier, 18h00**

Attention, tout dossier incomplet sera refusé

2. Règlement à effectuer

Du mardi 28 au vendredi 31 janvier (via l'accueil du JIS) et jusqu'au dimanche 2 février (via l'espace famille)

Les préinscriptions seront alors validées.

Passée cette date,

les places seront redistribuées aux enfants en attente.

Avant de procéder au paiement de votre facture, merci de consulter attentivement les jours validés et les jours en attente. Les jours en attente ne sont pas facturés, si des places se libèrent, le JIS vous contactera.

« L'expo universelle à La Crau »

Le petit craurois du futur, le néo-citoyen

L'exposition universelle aura lieu à Osaka (Japon) cette année et a pour thème « concevoir la société du futur, imaginer notre vie de demain ». Nous avons imaginé une expo universelle qui se déroulerait à la Crau. A l'occasion de ces vacances d'hiver, les nouvelles technologies seront mises à l'honneur. La notion de citoyenneté sera développée avec les enfants en imaginant un monde et des citoyens futuristes.

Programme des activités

Le planning détaillé des activités sera disponible à l'accueil du JIS dès la confirmation (à partir du mardi 28 janvier)

En fonction du nombre d'inscrits, le JIS se réserve la possibilité de modifier les plannings d'activités.

Les goûters ne sont pas fournis (Prévoir également une gourde)

Merci de nous signaler tout changement relatif à la santé de vos enfants ou à votre situation familiale.

FEVRIER 2025

CP CE1 CE2

Nom de l'enfant :

Prénom :

Classe :

Cochez les jours dont vous avez besoin

Jours	Accueil 7h30- 9h	Journée 9h-17h	Accueil 17h- 18h30
Lundi 10/02			
Mardi 11/02			
Mercredi 12/02			
Jeudi 13/02			
Vendredi 14/02			
Lundi 17/02			
Mardi 18/02			
Mercredi 19/02			
Jeudi 20/02			
Vendredi 21/02			

B
O
N
N
E
S

V
A
C
A
N
C
E
S

Remarques particulières sur l'enfant :

Où est situé le centre ?

Il s'agit du **Centre de Loisirs des Arquets**.

Combien d'enfants sont accueillis sur le centre ?

La capacité d'accueil maximale est de 120 enfants.

Qui encadre les enfants?

Un(e) animateur(trice) pour 12 enfants.

L'équipe d'animation est composée de personnel diplômé par le ministère de l'éducation nationale et de la jeunesse.

La direction est assurée par une directrice permanente du JIS.

Les **projets pédagogiques** sont élaborés par l'équipe d'animation.

Ils sont consultables au centre, au bureau ou sur notre site internet.

Vous pouvez lire le fonctionnement complet de l'accueil de loisirs des vacances (horaires, repas, encadrement...) dans un **document** en ligne sur le site de l'association ou vous pouvez le retirer au bureau ou encore directement au centre des Arquets.

Calcul du barème	Taux d'effort X QF	Prix plancher	Prix plafond
Journée (avec repas)	1.30%	4€ (QF ≤ 308)	20.50€ (QF ≥ 1577)

Jeunesse Inter Services

Espace Pluriel, Boulevard de la République 83260 La Crau

Tél : 04.94.57.81.94.

E-mail : association@jis-lacrau.com

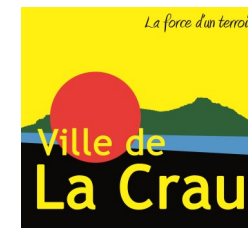
Site Internet : www.jis-lacrau.com

Horaires d'ouverture des bureaux :

Mardi, Jeudi, Vendredi de 14h à 18h

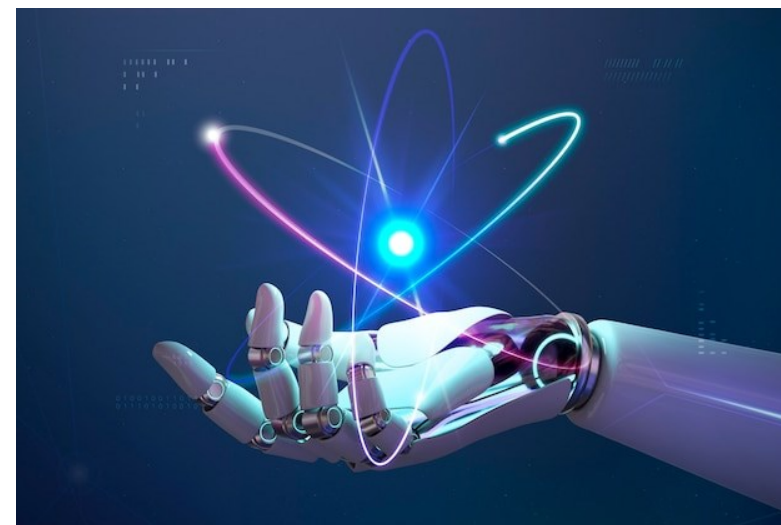
Mercredi, de 9h à 12h et de 14h à 18h

J
E
U
N
E
S
S
E
I
N
T
E
R
S
E
R
V
I
C
E
S



www.jis-lacrau.com

CP CE1 CE2



Février 2025

