

1. Documents à fournir pour une première inscription 2024/2025

Le dossier complet, via l'accueil du JIS ou téléchargeable sur notre site internet

Le formulaire de préinscription, via l'accueil du JIS ou **l'espace famille** (via le site internet du JIS uniquement)

Avant le : **Le vendredi 4 octobre, 18h00**

Attention, tout dossier incomplet sera refusé

2. Règlement à effectuer

Du mardi 8 au vendredi 11 octobre (via l'accueil du JIS) et jusqu'au dimanche 13 octobre (via l'espace famille)

Les préinscriptions seront alors validées.

Passée cette date,

les places seront redistribuées aux enfants en attente.

Avant de procéder au paiement de votre facture, merci de consulter attentivement les jours validés et les jours en attente. Les jours en attente ne sont pas facturés, si des places se libèrent, le JIS vous contactera.

« L'expo universelle à La Crau »

Le petit craurois universel, citoyen du monde

L'exposition universelle aura lieu à La Crau cette année. A travers des activités diverses et variées, les enfants parcourront le monde en abordant des valeurs universelles telles que : la citoyenneté, le respect, la tolérance...

Ces premières vacances de l'année permettront de partir en voyage à travers le monde.

Programme des activités

Le planning détaillé des activités sera disponible à l'accueil du JIS dès la confirmation (à partir du mardi 8 octobre)

En fonction du nombre d'inscrits, le JIS se réserve la possibilité de modifier les plannings d'activités.

Les goûters ne sont pas fournis (Prévoir également une gourde)

Merci de nous signaler tout changement relatif à la santé de vos enfants ou à votre situation familiale.

TOUSSAINT 2024

CP CE1 CE2

Nom de l'enfant :

Prénom :

Classe :

Cochez les jours dont vous avez besoin

Jours	Accueil 7h30- 9h	Journée 9h-17h	Accueil 17h- 18h30
Lundi 21/10			
Mardi 22/10			
Mercredi 23/10			
Jeudi 24/10			
Vendredi 25/10			
Lundi 28/10			
Mardi 29/10			
Mercredi 30/10			
Jeudi 31/10			
Vendredi 01/11	Férial		

B
O
N
N
E
S
V
A
C
A
N
C
E
S

Remarques particulières sur l'enfant :

Où est situé le centre ?

Il s'agit du **Centre de Loisirs des Arquets**.

Combien d'enfants sont accueillis sur le centre ?

La capacité d'accueil est de 110 enfants.

Qui encadre les enfants?

Un(e) animateur(trice) pour 12 enfants.

L'équipe d'animation est composée de personnel diplômé par le ministère de l'éducation nationale et de la jeunesse.

La direction est assurée par une directrice permanente du JIS.

Les **projets pédagogiques** sont élaborés par l'équipe d'animation.

Ils sont consultables au centre, au bureau ou sur notre site internet.

Vous pouvez lire le fonctionnement complet de l'accueil de loisirs des vacances (horaires, repas, encadrement...) dans un **document** en ligne sur le site de l'association ou vous pouvez le retirer au bureau ou encore directement au centre des Arquets.

Calcul du barème	Taux d'effort X QF	Prix plancher	Prix plafond
Journée (avec repas)	1.30%	4€ (QF ≤ 308)	20.50€ (QF ≥ 1577)

Jeunesse Inter Services

Espace Pluriel, Boulevard de la République 83260 La Crau

Tél : 04.94.57.81.94.

E-mail : association@jis-lacrau.com

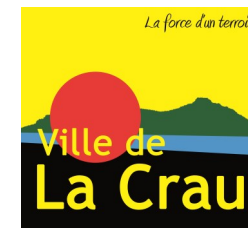
Site Internet : www.jis-lacrau.com

Horaires d'ouverture des bureaux :

Mardi, Jeudi, Vendredi de 14h à 18h

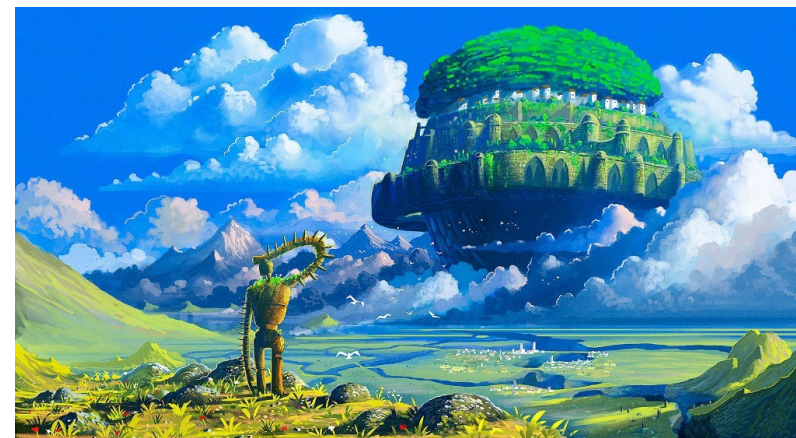
Mercredi, de 9h à 12h et de 14h à 18h

J
E
U
N
E
S
S
E
I
N
T
E
R
S
E
R
V
I
C
E
S



www.jis-lacrau.com

CP CE1 CE2



TOUSSAINT 2024

